

わいわいハウスの一週間

日曜・祝日・祭日は休館日となっております

月	毎週	10:00~	シニア相談窓口
火	毎週	13:00~	女性麻雀入門講座
	第2	10:00~	手芸教室
	第1、第3	10:00~	書道教室
水	毎週	10:00~	シニア相談窓口
	第1、第3	10:00~	シニア何でも保険相談
木	第1、第2、第3	10:00~	健康太極拳教室
	毎週	13:00~	女性麻雀入門講座
金	毎週	13:00~	金金サロン
土	毎週	13:00~	囲碁倶楽部

月・水・金	15:00~18:00	整体師さんによる整体	予約制	20分600円
-------	-------------	------------	-----	---------

その他	金華歴史文化懇話会
	ゴルフ同好会
	カラオケ倶楽部

わいわいハウスの喫茶・お食事

お食事は午前9時~午後5時までとなっております

お飲み物	モーニングセット(午前9:00~11:00まで)	200円
	コーヒー	150円
	アイスコーヒー	200円
	紅茶	150円
	アイ스티ー	200円
	ココア	150円
	オレンジジュース	200円
お食事	そば定食	400円
	ざるそば定食(夏季)	400円
	うどん定食	400円
	ざるうどん定食(夏季)	400円
	カレーライス定食	400円
	鮎雑炊(天然鮎季節物)	400円

ご入会について

わいわいハウス金華のNPO活動にご協力ください

わいわいハウス金華の運営基盤となる資金は、会員制度を基本としております。本来の目的である「元気な高齢者がいつまでも元気であるための健康・福祉の充実」にご理解とご賛同を賜り、広く会員を募集しております。是非、ご協力をお願い申し上げます。

会員の種類	入会費	年会費	現在の会員数
正会員(法人・団体)	10,000円	10,000円	16名
正会員(個人)	5,000円	5,000円	70名
賛助会員(法人・団体)	10,000円	一口10,000円	3名
賛助会員(個人)	5,000円	一口5,000円	11名
一般会員(個人)	500円	500円	157名

正会員

当法人は正会員で組織しております。会の運営及び評決権を有し平等の立場でご参加・ご協力を願っております。

賛助会員

積極的に参加することができなくても、本法人の目的に賛同したので、活動を支援・協力したいと考えていただける方をいいます。

一般会員

本館を利用して、余暇を充実させたい、あるいは仲間作りをしたい方をいいます。本法人では一般会員の方を「わいわい倶楽部」と呼んでいます。



「NPO」特定非営利活動法人

わいわいハウス金華



わいわいハウス金華は、民営の公民館です。

県下初の民営公民館

岐阜市金華(きんか)町並み保存の一貫として、明治35年以来100余年になる吉田邸と隣の事務所をオープンハウス(自由に使える交流の場所)にして、地域高齢者のコミュニティの場をつくります。わいわいハウス金華は県下初の「民営公民館」として運営します。



※このパンフレットは公益信託ぎふNPOはつつファンドからの助成金を受けて実施しております。

はじめに

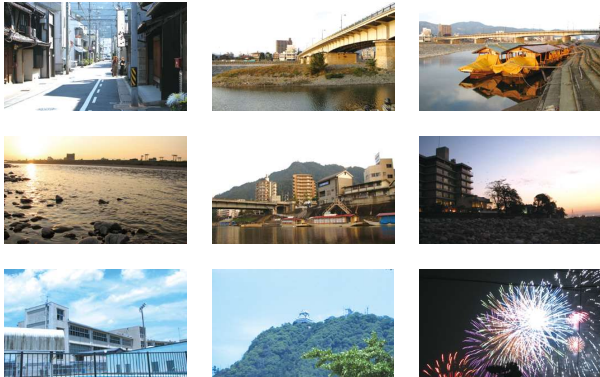
ごあいさつ

歴史と文化と自然の接点である「金華」は、高齢者比率が31%を超え、福祉機能の整備が急務となっています。

しかし、今まで行政と企業が市民生活に必要な「公共サービス」を担ってきましたが、公平・効率を求められる行政と、利益追求を目的とした企業だけでは、複雑化し個別化する問題に対して迅速に対応する事が困難となり、地方分権が進む中、福祉予算も消滅されていくのが現状です。

地方分権の進展や少子・高齢化と人口減少問題が到来し、様々な社会背景に「協働の町づくり」の必要性が大きくクローズアップされてきました。そこで、福祉機能の充実を図るために、小回りの利く地域に密着した行政や企業ではない中間の第三者機関として「特定非営利活動法人」の必要性が高まり「特定非営利活動法人 わいわいハウス金華」としてスタートしたところであります。

元気な高齢者がいつまでも元気であるための健康・福祉の充実を目的に活動いたしております。是非、ご理解とご支援を賜りますようお願い申し上げます。



特定非営利活動法人「NPO」とは?

通称NPO法人と呼ばれます。特定の分野において社会貢献活動をしている団体で「特定非営利活動促進法」に定めた要件を満たし所轄官庁で認証された団体のことをいいます。本法人は「わいわいハウス金華」の名称で平成15年6月18日に岐阜県知事の認証を頂き、平成15年7月1日にNPO法人としてスタートしました。



民営公民館事業

シニア生活支援

金華周辺には、一人住まいの高齢者の方が約250人おみえになります。わいわいハウス金華がそうした方々の交流の場・憩いの場となるようなイベントを計画します。「シニア悩み相談」やボランティアの方による簡単な大工仕事・庭仕事・家事・雑用など生活のサポートをしております。また、提携先の保険屋さんによる「シニアなんでも保険相談」など生活情報を提供しております。



レクリエーション活動

講師や落語家をお招きして、シニアの方が喜ばれるようなイベントを開催します。また、シニアの方が地域児童を対象に、金華スポーツ少年団と正月の餅つきをしたり、青少年の文化行事への参加を計画しております。



サークル支援

地域内外で活躍される趣味を通じた皆様、地域の高齢者との交流を深める場としてわいわいハウス金華を活動拠点としていただきます。



飲食サービス

地域交流の食堂として、館内で喫茶と軽食のサービスを行っております。また、皆で夕食会（予約制）を計画し、食材には県産品・地方の特産品など体に優しい自然食材（長良川天然鮎の鮎雑炊など）を使用しております。食材を提供していただいた地域への旅行や、地方から金華へお迎えできるような、食材を通じた地域間交流を考えております。



シニア人材支援（マッチングサービス）

高齢者（豊富な経験・知識・能力）を地域の社会資本と位置付け、そうした人材を求める企業・団体・個人へマッチング（紹介）しようとするものです。高齢者の社会参加を支援するサービスです。活躍の場を求め高齢者の方・ボランティアセンター登録者・登録団体シルバー人材センターの方を、当法人会員の一般企業・団体・個人へ紹介いたします。



かけこみ寺事業

悪質な勧誘や詐欺から地域を皆で守る

「今、あなたが狙われています」をテーマに、当法人を拠点に高齢者自身が立ち上がり、現状の諸問題を討議しながら、地域から被害者を出さない活動をいたします。

かけこみ寺事業 無料相談について

最近の「オレオレ詐欺」、「架空請求詐欺」、「融資保証詐欺」等、悪質な商法等をこの地域から無くす運動を展開するため、また、お悩みの法律相談を無料にて実施いたします。



介護予防事業

元気な高齢者がいつまでも元気であるための健康づくり

わいわいハウス金華では、講師をお招きしての健康太極拳教室や提携先であるケアハウスの整体師さんによる整体が受けられます。また、介護や健康に関するお悩みに相談いたします。

